

СОГЛАСОВАНО  
Глава администрации  
Железнодорожного района г. Пензы  
\_\_\_\_\_ В.Б. Бизиков  
«\_\_\_» \_\_\_\_\_ 2015 г.

УТВЕРЖДАЮ  
Заведующая МБДОУ ДС №23  
г. Пензы  
\_\_\_\_\_ Г.М. Левченко  
«\_\_\_» \_\_\_\_\_ 2015 г.

СОГЛАСОВАНО  
Начальник  
ОГИБДД УМВД России по г. Пензе  
\_\_\_\_\_  
«\_\_\_» \_\_\_\_\_ 2015 г.

## **ПАСПОРТ ДОРОЖНОЙ БЕЗОПАСНОСТИ**

**Филиала №2 муниципального бюджетного дошкольного  
образовательного учреждения детского сада  
комбинированного вида №23 г. Пензы**

**2015 год**

## Общие сведения

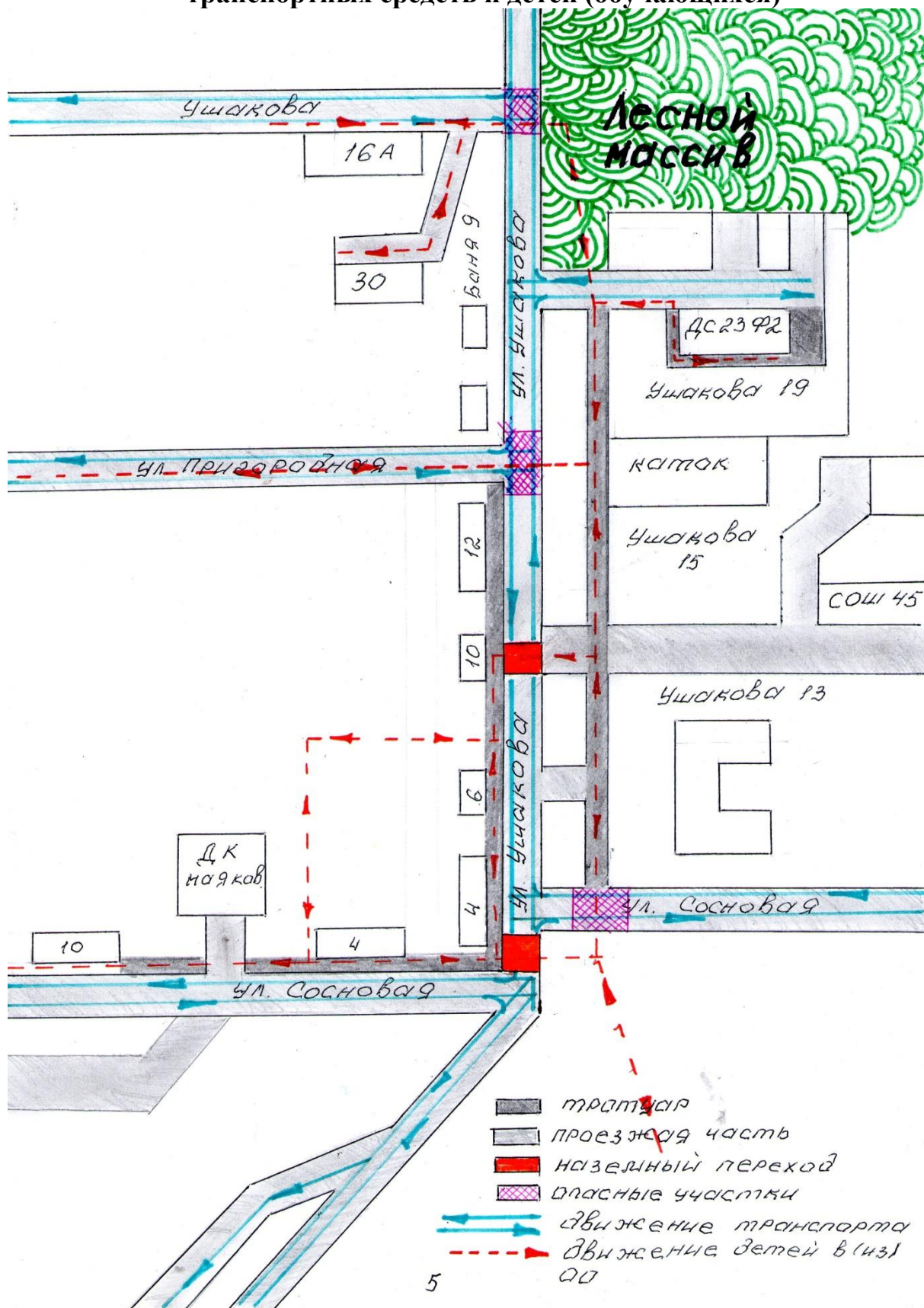
Наименование	Филиал №2 муниципального бюджетного дошкольного образовательного учреждения детского сада комбинированного вида №23 г. Пензы	
Тип	дошкольное общеобразовательное учреждение	
Юридический адрес	Россия, 440014, г. Пенза, улица Подлесная, 2А	
Фактический адрес	Россия, 440032, г. Пенза, улица Ушакова, 19	
<b>Руководители образовательной организации</b>		
Заведующий	Левченко Галина Михайловна	62-85-55
Зам.зав. по В и МР	Камышина Галина Николаевна	57-36-80
<b>Ответственный работник Управления образования г. Пензы</b>		
Главный специалист дошкольного отдела	Фрольцова Татьяна Александровна	56-15-00
<b>Ответственный от Госавтоинспекции</b>		
Инспектор ОГИБДД	Новоженцев Валентин Александрович	59-90-16
<b>Ответственный работник за мероприятия по профилактике детского травматизма</b>		
Зам.зав. по В и МР	Камышина Галина Николаевна	57-36-80
Руководитель или ответственный работник дорожно - эксплуатационной организации, осуществляющей содержание УДС		
Руководитель или ответственный работник дорожно-эксплуатационной организации, осуществляющей содержание ТСОДД		

Количество воспитанников	161 человек	
Наличие уголка по БДД	Групповые помещения, коридор 1 этажа	
Наличие площадки по БДД	Дорожная разметка с выносными знаками дорожного движения на территории ДОУ	
Время работы	с 07.00 до 19.00	
Телефоны оперативных служб	<p>01— единая служба спасения  02 — милиция  03 — скорая помощь  <b>200-911, 52-09-09 - Пензенская поисково-спасательная служба</b></p> <p><b><u>Megafon:</u></b>  <b>01 01 01</b> – единая служба спасения  <b>02 02 02</b> - милиция  <b>03 03 03</b> - служба скорой медицинской помощи</p> <p><b><u>GSM:</u></b>  <b>01*</b> -единая служба спасения  <b>02*</b> - милиция  <b>03*</b> - служба скорой медицинской помощи</p> <p><b><u>Beeline:</u></b>  <b>010</b> - единая служба спасения  <b>020</b> - милиция  <b>030</b> - служба скорой медицинской помощи</p>	

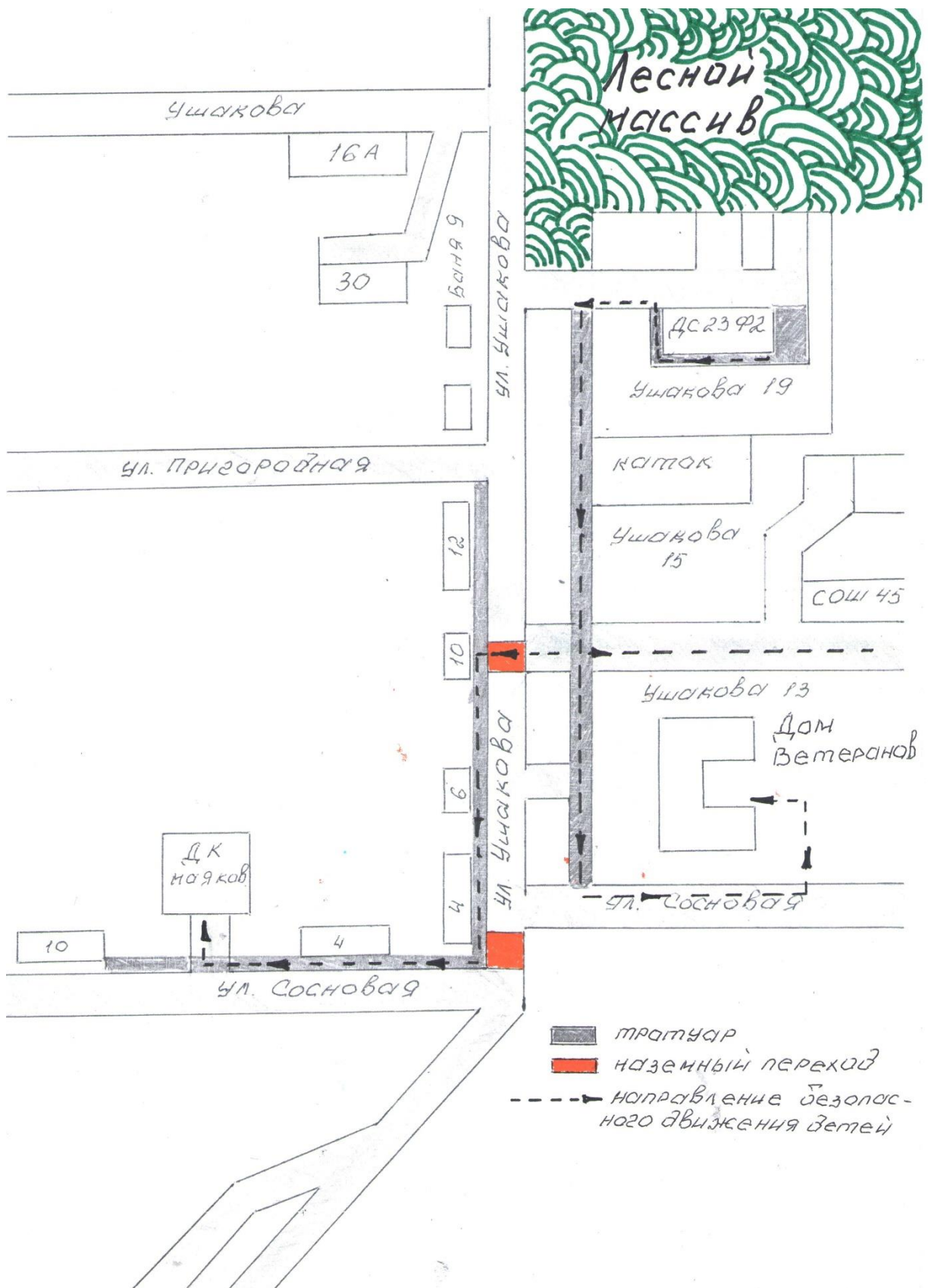
## Содержание

- I. План - схемы образовательной организации (сокращение – ОО).
  1. Район расположения образовательной организации, пути движения транспортных средств и детей (обучающихся).
  2. Маршруты движения организованных групп детей от образовательной организации к МБОУ СОШ № 45 г. Пензы, Филиал «Маяковский» ЦКиД, Дом Ветеранов.
  3. Пути движения транспортных средств к местам разгрузки/погрузки и рекомендуемые безопасные пути передвижения детей по территории образовательной организации.

**Район расположения образовательной организации, пути движения транспортных средств и детей (обучающихся)**



Маршруты движения организованных групп детей от образовательной организации  
к МБОУ СОШ № 45 г. Пензы, Филиал «Маяковский» ЦКиД, Дом Ветеранов



Пути движения транспортных средств к местам разгрузки/погрузки и рекомендуемые безопасные пути передвижения детей по территории образовательной организации.

